

相談無料

プラス

こうべサポステ PLUS

～就職氷河期世代等無業者一体型支援モデルプログラム～



概ね49歳までの人の『働きたい』を手厚くサポート！

ひとつでも当てはまった人は、
まずお問い合わせください！

こうべサポステ PLUS とは？

(就職氷河期世代等無業者一体型支援モデルプログラム)

概ね 49 歳までの人を対象に、就職に関するお悩みはもちろん、暮らしや生活全般の困りごとなども含めてワンストップでご相談に応じます。

専門スタッフがお一人おひとりの困りごとを丁寧にお伺いし、様々な支援の情報を活かしてサポートします。

Here with You!

こうべ若者サポートステーション

☎ 078-232-1530

1人で悩まず、お気軽に
お問い合わせください！



◆利用の流れ◆

1 受付・登録

現在の状況など伺い、あなたに合ったこうべサポステ PLUSの活用方法やプログラムを案内します。

2 相談・プログラム受講

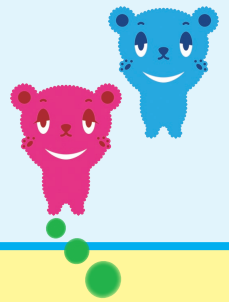
個別相談



各種セミナー



職場体験



個別相談

★キャリアカウンセリング

一人ひとりの状況に合わせた就職までのステップを、キャリアコンサルタントと一緒に検討していきます。履歴書・職務経歴書の添削や、面接練習等も行います。

★心理カウンセリング

「働く前に整理しておきたいころの問題」がある場合にご利用ください。臨床心理士が相談に応じます。

各種セミナー

★就職支援セミナー

- ・ビジネスマナー研修
- ・パソコンスキルアップ講座
- ・コミュニケーションセミナー 等



職場体験

未経験の業種・職種でも、職場体験により仕事に対する理解を深め、就労に向けた次の一步を踏み出すことを目指します。



◆Q&A◆

保護者やご家族からの相談もお待ちしています。

Q1. サポステを利用する場合、費用は必要ですか？

無料です！

個別相談や各種セミナー、職場体験等への参加は無料です。

Q2. 就職先の斡旋はしてもらえますか？

紹介・斡旋はしていません。

就職先の斡旋や紹介は行っていませんが、ハローワークの求人情報を活用した情報提供は行っています。

Q3. 自分に合う仕事ってあるのか、相談できますか？

なんでも相談ください！

サポステ PLUS ではあなたの希望や状況に合わせて、キャリアコンサルタントがサポートします。

Q4. 40歳を過ぎていますが、なんでも相談していいですか？

もちろんです！

概ね49歳までの人が対象です。就労に関する相談だけでなく、暮らしや生活全般の困りごとなど、悩みについてお聞かせください。



厚生労働省委託事業

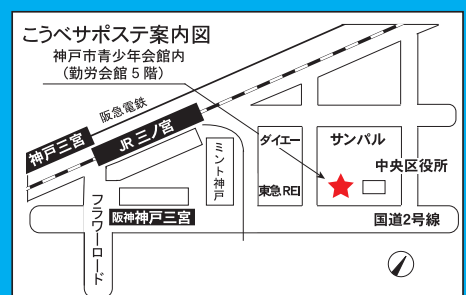
こうべ若者サポートステーション PLUS

〒651-0096 神戸市中央区雲井通 5-1-2 神戸市青少年会館内

078-232-1530

開所時間：月曜～土曜 9：30～18：00

(休所日：第3月曜・日曜・祝日・年末年始)



WEB

<http://kobe-saposute.sblo.jp/>

こうべサポステ

検索

※ この事業は一般社団法人キャリアエールが運営しています。