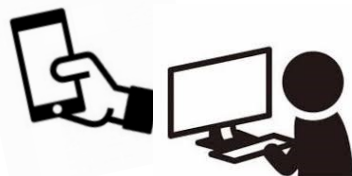


就職氷河期世代のための

ハローワーク 活用講座

オンラインで
リバイバル配信

スマホやパソコンで
気軽に受講できます！



仕事選びに
不安がある

どんなサポート
があるか知りたい

やっぱり正社員
で働きたい！

ブランクが長い
けど大丈夫？



好評につき、2021年5月まで公開していたハローワーク西宮×西宮若者サポートステーション共催企画である「就職氷河期世代のためのハローワーク活用講座」を、リバイバル配信します！

対象

就職氷河期世代(おおむね35歳以上)の方

※上記以外の年齢層の方にも参考となる内容です。よろしければご自由に視聴ください。

講師

ハローワーク西宮 キャリアチャレンジ応援コーナーご担当者

視聴方法

下記URLやQRコードよりご視聴ください(視聴にあたってのお申込み等は不要です)

https://peraichi.com/landing_pages/view/hv8ay



お問合せはこちらまで

西宮若者サポートステーション

【厚生労働省委託事業】 運営：一般社団法人キャリアエール

開所時間 月～金・第2土曜 9:30～18:00

休所日 土曜(第2土曜を除く)・日曜・祝日・年末年始

TEL 0798-31-5951

〒662-0912 西宮市松原町2-37 西宮市立勤労会館1階

<https://career-yell.jp/nishinomiya>

