



2021年度 兵庫県委託事業

兵庫県内企業への安定就労を目指す！

就職氷河期世代

就労支援プログラム

参加者
募集

平成28～令和2年度
参加者就職決定率

84.5%

(令和3年6月末時点)

当法人実施プログラムの
修了者213名中、180名が就職。
うち、93名が正社員就職。

対象：就職氷河期世代の未就職者(平成5年から16年までに学校卒業期を迎えた人)

30日間の社会人基礎研修と職場体験を組み合わせ実践的な研修に参加し、その後は専門スタッフによるサポートを受けながら、3か月間で兵庫県内企業への安定就労を目指す全4か月間のプログラムです。

▶ プログラム参加のメリット

就職活動のノウハウが身につく 

就活に取り組む仲間と出会える 

15万円の給与支給(30日間) 

専門家からアドバイスが受けられる 

▶ カリキュラムの一例



自己分析



ビジネスマナー



コミュニケーション



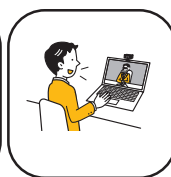
パソコンスキルアップ



仕事理解



ストレスマネジメント



オンライン就活



応募書類作成
・面接対策

プログラムの概要

対象者 就職氷河期世代の未就職者(平成5年から平成16年までに学校卒業期を迎えた人)

※原則として、令和3年4月1日時点において、大卒であれば39歳から50歳、

高卒であれば35歳から46歳まで

実施期間 第1期 令和3年8月30日(月) 開講

第2期 令和3年11月1日(月) 開講

第3期 令和4年1月6日(木) 開講

募集人数 年間30名

就業場所 神戸市青少年会館他

給与について 月額15万円+通勤手当を支給

説明・選考会 説明会の参加は必須です。
選考は面接にて行います。

※プログラム紹介動画公開中!→



詳細は裏面へ

プログラムの流れ

1 申し込み



まずは、HPの説明会申込受付ページからお申し込みください。
プログラム専用HP →



2 説明会参加 / 選考会



説明会の参加は必須です。
説明会参加後、面接にて選考があります。

3 入社式・オリエンテーション



選考後、1週間以内に採否結果をお伝えします。
採用決定者には入社までに内定通知書をお送りします。

4 ビジネススキル研修



『自分らしい働き方』を目指し、グループワーク等を通して社会で働き続けるためのスキルを習得します。

5 就職活動支援



キャリアコンサルタント、臨床心理士、社会保険労務士などの専門スタッフが就職まで個別にサポートします。

プログラム修了後も
継続的にサポートしていきます。

📞 お問い合わせ先、説明会・選考会の予約はこちら

一般社団法人キャリアエール

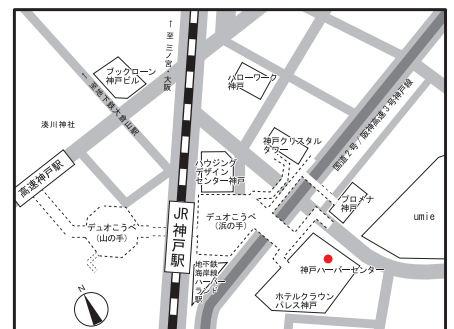
(受付：こうべ若者サポートステーション)

開所時間 (月～土) 9:30～18:00

休所日 第3月曜、日曜、祝日、年末年始

TEL 078-335-5630

URL <http://career-yell.jp>



〒650-0044 神戸市中央区東川崎町1-3-3 ハーバーセンター5階 神戸市青少年会館内

説明会・選考会 **開催随時**

内容：本プログラムの趣旨・詳細の説明
所要時間：説明会 約50分 / 選考会 約30分

★ 持ち物 (選考会)

- ・筆記用具
- ・身分証明書
(現在の住まいを確認できるもの)
- ・応募書類



※ 説明会参加後、選考会の詳細なご案内をいたします。

▶ 研修期間中の雇用条件

勤務時間	9:15～17:00 (うち休憩45分) ※ 実働7時間
休日	第3月曜、土曜、日曜、祝日
給与	150,000円 ※ 遅刻・早退・欠勤時は 時給換算をして控除
通勤手当	規定により実費支給
残業	なし
雇用形態	事業限定職員
社会保険	加入なし (労災保険のみ加入)

【感染防止に配慮した運営を行っています】

