



ちょっと役立つ旬な就活情報をお届け！

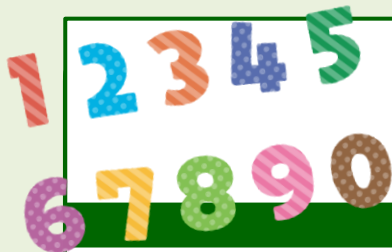
月刊

# サポステタイムス

2021年  
12月号

発行：西宮若者サポートステーション

2021年も残りわずかですね♪今月は「数字で見る！西宮サポステ」と題し、2013年4月のオープンから2021年10月までの約8年半の実績を大公開！改めて、たくさんの方がご利用くださっていることに感謝しています。来年もより充実したサポートができるよう、スタッフ一同気持ちを新たにがんばります☆



## Numerical data

## 数字で見る！西宮サポステ



### 登録者数

1394 人

男性



52.9%

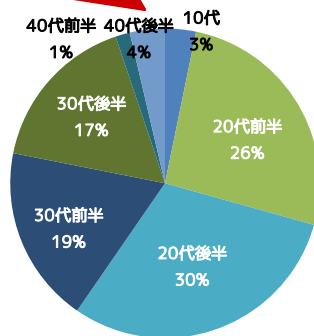
女性



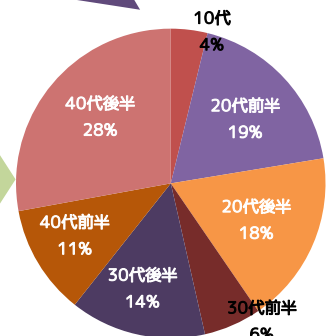
47.1%

男性・女性問わず、ご利用いただいています。

### 年齢分布（開所以降の割合）

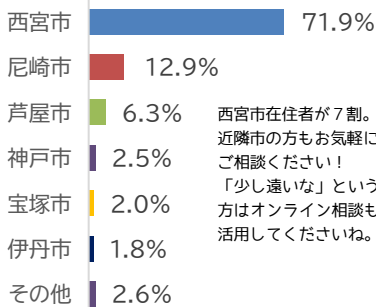


### 年齢分布（2020年4月以降の割合）

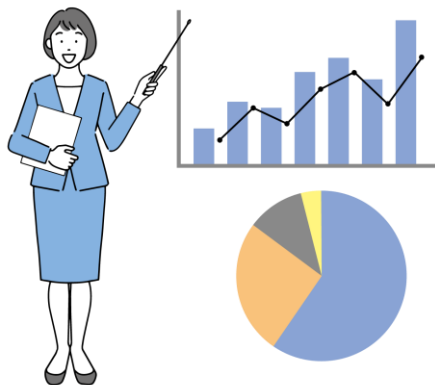


2020年4月  
対象年齢が  
49歳まで拡充

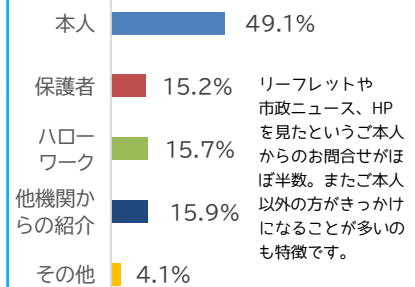
### 登録者の住まい



西宮市在住者が7割。近隣市の方もお気軽にご相談ください！「少し遠いな」という方はオンライン相談も活用してくださいね。



### サポステを知ったきっかけ



リーフレットや市政ニュース、HPを見たというご本人からのお問合せがほぼ半数。またご本人以外の方がきっかけになることが多いのも特徴です。

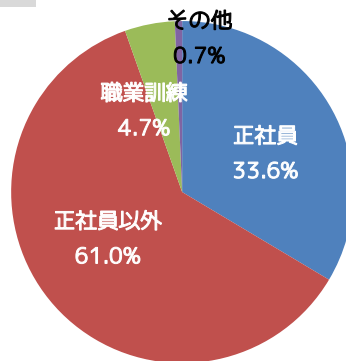
### 就職等決定状況

#### 就職等決定者数

867 人



### 内訳



### 就職決定後のお仕事状況

#### 6ヶ月後の定着率

73.8%

正社員を目指す方、アルバイトからスタートしたい方、職業訓練でスキルを身につけたい方…皆さんがそれぞれの目標を持って就活した結果、たくさんの方が就職されました。また、サポステでは働き出してからのお困りごとに対しての相談にも応じており、就職した方の7割以上が半年後もしっかりとお仕事を継続していらっしゃいます。

サポステではひとりひとりの状況に合わせた支援を行っています！あなたもスタッフと一緒に一歩踏み出してみませんか？



# 12月のスケジュール

※新型コロナウイルス感染拡大予防のため、  
 全ての相談・講座・セミナー等は予約制としています。  
 初めて利用される場合は、まずはお電話にてお問合せください。  
 ※感染拡大状況により、来所による相談や講座開催を中止または  
 延期する場合があります。あらかじめご了承ください。

月	火	水	木	金	土	日
		1 キャリア相談	2 PC講座 キャリア相談	3 PC講座 キャリア相談	4 休所日	5 休所日
6 キャリア相談	7 PC講座 キャリア相談	8 キャリア相談	9 PC講座 キャリア相談	10 Excel活用講座 キャリア相談	11 開所日	12 休所日
13 キャリア相談	14 ブライディング講座 キャリア相談	15 キャリア相談	16 キャリア相談	17 キャリア相談	18 休所日	19 休所日
20 キャリア相談	21 キャリア相談	22 キャリア相談	23 キャリア相談	24 キャリア相談	25 休所日	26 休所日
27 こころの相談 キャリア相談	12/28(火)～1/4(火)までは休所します。 新年は、1/5(水)より開所いたします。					

## ウェブ就活コーナー・ウェブ面接コーナーを活用しよう！

- ☑ はじめてウェブで面接を受けることになったけど、自宅にパソコンがない・・・
  - ☑きれいな応募書類をパソコンを使って作成したい・・・
- パソコンやインターネット環境をお持ちでない求職者の方に、それらの環境を予約制で提供しています。一度利用してみませんか？



対象者 西宮市民または市内の大学等在学生・卒業生で求職活動中の方（原則として18歳以上）  
 ※近隣の市区町村にお住まいの方は一度お問合せください

### ウェブ就活コーナー

できること 企業情報収集・求人検索、応募書類作成、Word・Excel等の学習など（印刷上限5枚）  
 場所 西宮市立勤労会館1階  
 日時 月～金 10:00～17:00

### ウェブ面接コーナー

できること ウェブ会社説明会・ウェブ面接への参加（個室にてカメラ付きのPCを貸出）  
 場所 西宮市立勤労青少年ホーム2階  
 日時 月・水・木・金 10:00～17:00  
 ※火曜日の利用を希望する場合はご相談ください。

いつもより静かな環境で、集中して応募書類が作成できたとの声もたくさん届いています！  
 ウェブ面接コーナーの利用者で、内定をされた方も複数いらっしゃいます！あなたも続きませんか！

49歳までの方のための  
 就労相談窓口

## 西宮若者サポートステーション

【厚生労働省委託事業】 運営：一般社団法人キャリアエール



履歴書などの応募書類の添削、面接対策やジョブ・カードの作成等、お気軽に相談してくださいね！

開所時間 月～金・第2土曜 9:30～18:00

TEL 0798-31-5951

休所日 土（第2土曜を除く）日・祝・年末年始

〒662-0912 西宮市松原町2番37号

西宮市立勤労会館1階

<https://career-yell.jp/nishinomiya/>

