

発行：こうべ若者サポートステーション

あけましておめでとうございます。新しい一年が始まりました。

こうべサポステでは、今年も一人ひとりのステップに合わせたサポートで、“働きたい”を応援します!



こうべサポステを活用して、春就職を目指そう!



■ 甲辺沙帆さん (28歳女性) の場合…

- ・前職を退職してから半年経過
- ・年末年始の帰省中、身内から「仕事はどうするのか」と言われ焦っている
- ・自分にできる仕事かわからず、どう就活を進めたらいいのかわからない
- ・3月中には仕事を決め、4月から働き始めたい

こうべサポステで
一緒に考えよう!



お問い合わせ・初回相談

まずは初回相談。現在のご状況やこれまでの仕事経験、今の気持ち等についてお伺いし、こうべサポステでどんなことができるかご提案します。

1月

自己理解・仕事理解

甲辺さんの場合、まずは自己理解と仕事理解を深めて、どんな仕事ができそうか考えていくことが大切です。
キャリアカウンセリングにて、“自分に合った働き方”を探すための支援を実施します。
「自己理解ってなに?」という方も大丈夫!ひとつずつ進めていきましょう。

求人検索



方向性が明確になってきたら、求人を探してみましょう。
サポステでは、求人の斡旋はしていませんが、その分ハローワークやインターネットの求人サイトなど、ご自身にあった媒体で求人を探することができます。
求人検索のコツもお伝えします。

2月

応募書類の作成

いいなと思える求人が見つかったら、応募書類の作成を進めていきます。
キャリアカウンセリングで履歴書や職務経歴書の添削が可能です。
甲辺さんの魅力がしっかり伝わる応募書類を作れるよう、一緒に考えていきましょう。



応募・面接

いよいよ応募・面接です。
キャリアカウンセリングにて、面接前の事前対策や面接後の振り返りを行います。
「面接が苦手」という方にも、面接官の視点を理解し事前準備を整えておくことで、安心して面接に臨むことができます。
オンライン面接の対策も可能です。



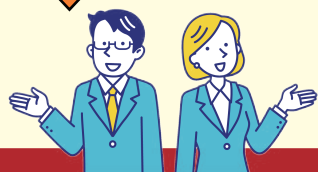
3月

就職決定

おめでとうございます!
こうべサポステでは、定着・ステップアップ支援も実施しているので、就職決定後も相談を続けることができます。
職場で長く働きつづけていくための相談や、より安定した雇用形態での就労を目指す方にはキャリアアップに向けた支援が可能です。
サポステを利用して就職した方向けの座談会も定期的開催しています。



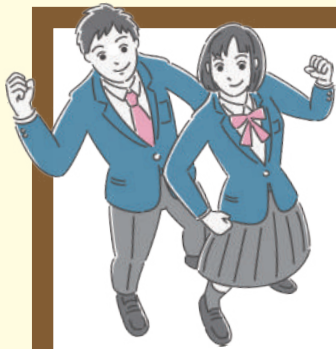
この計画はあくまでも甲辺沙帆さんの例です。
春就職に向けて、あなたに合った計画を一緒に立て、就職活動を進めましょう!
ご相談をお待ちしています。



月	火	水	木	金	土	日
年始は 1月5日(木) から開所します！			5 キャリア相談	6 キャリア相談	7 キャリア相談	8 休所日
9 休所日 (成人の日)	10 ☆こころの相談 パソコン講座 キャリア相談	11 パソコン講座 キャリア相談	12 パソコン講座 キャリア相談	13 就職氷河期世代対象 就活ガイダンス キャリア相談	14 キャリア相談	15 休所日
16 休所日 (施設休館日)	17 パソコン講座 キャリア相談	18 キャリア相談	19 パソコン講座 キャリア相談	20 ☆こころの相談 面接準備セミナー キャリア相談	21 キャリア相談	22 休所日
23《第3期開講》 就職氷河期世代 就労支援プログラム キャリア相談	24 キャリア相談	25 応募書類添削&質問 キャリア相談	26 キャリア相談	27 志望動機の書き方 キャリア相談	28 キャリア相談	29 休所日
30 キャリア相談	31 キャリア相談	※オンライン相談は随時実施しています。 ※「キャリア相談」は随時受付(予約優先制)。 ※「こころの相談」は要予約。				



初めての方は、電話か来所でお気軽にお問合わせください。



もうすぐ卒業だけど、
まだ就職先が決まっていない…



学生さんも、こうべサポステへ！

現在も就職活動を続けられている今年3月卒業予定の学生さんも、1月からサポステ利用が可能となりました。

こんな人におすすめ！

- ✓ もうすぐ卒業！でも、就職先がまだ決まっていなくて…。
- ✓ キャリアセンターでは相談しづらい。
- ✓ 単位取得で忙しくて、これまで全然就活できなかった。



春就職を目指して、こうべサポステと一緒に就活に取り組みませんか？
既卒の方も歓迎です。お気軽にお問合わせくださいね。

お気軽にお問合わせください (電話でも来所でもOK)

厚生労働省・神戸市委託事業

こうべ若者サポートステーション

【運営：一般社団法人 キャリアエール】

受付時間 (月～土) 9:30～18:00

休所日 第3月曜・日祝・年末年始

TEL 078-335-5630

神戸市中央区東川崎町1丁目3番3号
ハーバーセンター5階 神戸市青少年会館内

