

対象：49歳までの就職活動中の方



すぐに使える！すぐに役立つ！

5月

# 就活力アップセミナー

就職活動中の方向けに、就活に役立つさまざまなテーマを集めました！  
受けたいテーマを自由にお選びください。1回から参加OK！

月	火	水	木	金	土	日
1	2	3	4	5 旗	6	7
※初めて利用される方は事前登録が必要です。						
8	9	10 印象アップと コミュニケーション 13:30~15:30	11	12 基本の 応募書類作成 13:30~15:30	13	14
15 休館日	16	17	18	19 適職発見！ 13:30~15:30	20	21
22 モチベーショ ンUP 13:30~15:30	23	24 志望動機の 書き方 13:30~15:30	25	26 スピード 再就職 13:30~15:30	27	28
29 就職氷河期世代のための 就活ガイダンス 13:30~15:30	30	31 コラージュ 13:30~15:30				

場 所

神戸市青少年会館  
〒650-0044 神戸市中央区東川崎町1丁目3-3  
ハーバーセンター5階

定 員

各6名程度

持ち物

筆記用具

服装自由

参加無料

お申し込み

1テーマにつき1回お申し込みいただけます

雇用保険受給中の方へ  
就職活動証明書の発行が可能です。  
発行希望の方は事前にお伝えください。

JR神戸駅より徒歩5分

お問い合わせ・お申し込み先

こうべ若者サポートステーション【厚生労働省事業】

(運営：一般社団法人キャリアエール)

HPもチェックしてね↓

☎ 078-335-5630

HP <https://career-yell.jp/kobe/>

Mail [k-sapo@career-yell.jp](mailto:k-sapo@career-yell.jp)

月~土 9:30~18:00 (第3月曜・祝日・年末年始除く)



すぐに使える！すぐに役立つ！

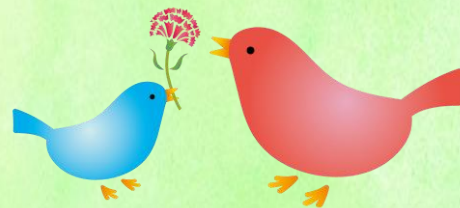
# 就活力アップセミナー

## 基本の応募書類作成

希望者は添削あり

応募への第一歩は書類選考です。応募書類の基本やマナーを見直しましょう！

- 応募書類から分かること
- こんな間違いしていませんか
- 書類選考の通過率を上げるポイント



## 適職発見！

『どんな仕事に向いているのかわからない』、『仕事の選び方がわからない』そんな方にオススメ。キャリア理論に基づいて、自分にあった仕事を客観的に分かります。

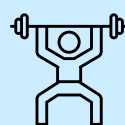
- 『適職』と『天職』の違い
- 充実する仕事のメカニズムとは
- 職業エリアから見る適職の6タイプ



## モチベーションUP ↑

これまでと視点を変えて、自分自身を見つめることで自然と今やるべきことが見えてきます。

- モチベーション維持の構造
- フレームワーク作成
- 目標の再設定



## スピード再就職！

早期就職を目指し、これまでの就職活動を総チェック！これから就職活動を始めるという方にもオススメです。

- 就職活動の3つのチェックポイント
- ミスマッチの少ない応募先企業とは
- 書類作成や面接のブラッシュアップ



## コラージュで自己理解

楽しみながらワーク(コラージュの作成)を通じて、自己理解を深め『なりたい自分』を見つめます。

- あれこれ考えすぎて、モヤモヤしている方
- 本来の自分の夢や希望を忘れていたり感じている方
- 心を空っぽにして、作品作りを楽しみたい方



## 志望動機の書き方

採用担当者が面接で『是非、会ってみたい！』と思う志望動機の書き方についてアドバイスします。

- 自分らしい応募書類とは
- 棚卸シート作成
- 志望動機と自己PRの違い



## 印象アップとコミュニケーション

第一印象をよくするコツと、男性、女性ともに今すぐイメージチェンジできるグッズ紹介をします。

- 第一印象の重要性
- 非言語コミュニケーション
- すぐにできる印象アップ！



## 就職氷河期世代のための就活ガイダンス

概ね36~49歳まで

おおむね30代後半以上の方を対象とした就活ガイダンスです。

- 就職氷河期世代を取り巻く環境
- 兵庫県での取り組み、サポートメニュー
- ケース紹介



お気軽にお問い合わせ下さい。



お問い合わせ・お申し込み先

☎078-335-5630

こうべ若者サポートステーション【厚生労働省事業】

(運営：一般社団法人キャリアエール)

HP <https://career-yell.jp/kobe/>

HPもチェックしてね→

✉ [k-sapo@career-yell.jp](mailto:k-sapo@career-yell.jp)

月~土 9:30~18:00 (第3月曜・祝日・年末年始除く)



【来所時のお願い】

①来所時には事前に必ず検温していただき、発熱(37.5℃以上)や風邪症状(喉の痛み、咳、鼻水、頭痛など)、息苦しさや倦怠感がある場合には無理して来所せず、ご連絡ください。

②来所時は必ずマスクを着用、手指消毒にご協力ください。

③キャンセルされる場合は、前日までにお電話でご連絡をお願い致します。