

7月に入り、本格的な夏がやってきました！暑さに負けずに就職活動を進めていきましょう。
さて、今月号は、『こうベサポステの心理カウンセリング』を大特集！



就労支援の心理カウンセリングって？



こうベサポステの心理カウンセリングでは、一人ひとりの状況に合わせて相談することができます。

Q サポステの心理カウンセリングとは？

A 予約制の1回50分のカウンセリングです。就職活動に関する心の相談に対応します。
※回数制限あり

Q サポステの心理カウンセリングを受けるには？

A まずサポステの初回相談を受けます。相談内容を整理し、心理カウンセリングで相談する内容を初回相談のカウンセラーと検討したうえで、心理カウンセリングの予約をとります。

初回相談は、来所・電話で受付しています。
まずはお気軽にお問い合わせ下さい。

Q カウンセラーはどんな人？

A 臨床心理士が対応します。治療や診断はできませんが、心理相談の専門家です。

Q 心理検査を受けることはできますか？

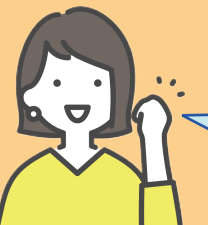
A 就職氷河期世代の方は、心理検査を受けられる可能性があります。

心理検査が必要かどうかはカウンセラーが判断しますが、就職活動や得意不得意の整理の手がかりとして、知能検査や発達検査、性格検査等を実施しています。心理検査は種類によって、1～3時間程度かかります。
※診断はできません

得意不得意がわからない。

障害者手帳はあるけど一般就労したい！

発達障害の可能性はある？



「働くためのこころの問題」で困っている時は、こうベサポステへ。
悩みや気持ちを整理し、こころを軽くして、前向きに就職活動を進めましょう！

月	火	水	木	金	土	日
※オンライン相談は随時実施しています。 ※「キャリア相談」は随時受付（予約優先制）。					※「こころの相談」は要予約。初めての方は、 電話か来所でお気軽にお問い合わせ下さい。	
					1 キャリア相談	2 休所日
3 ☆こころの相談 キャリア相談	4 キャリア相談	5 キャリア相談	6 キャリア相談	7 キャリア相談	8 キャリア相談	9 休所日
10 キャリア相談	11 キャリア相談	12 キャリア相談	13 キャリア相談	14 ☆こころの相談 キャリア相談	15 キャリア相談	16 休所日
17 休所日 (施設休館日)	18 パソコン講座 キャリア相談	19 キャリア相談	20 パソコン講座 キャリア相談	21 キャリア相談	22 キャリア相談	23 休所日
24 キャリア相談	25 パソコン講座 キャリア相談	26 キャリア相談	27 パソコン講座 キャリア相談	28 キャリア相談	29 キャリア相談	30 休所日
31 キャリア相談	 <p>毎月実施! すぐに使える! すぐに役立つ! 就活力アップセミナー</p> <p>就活に役立つさまざまなテーマのセミナーを実施中! 気になるセミナーがあればご参加ください! 詳しい日程等はHPやチラシをご参照ください。</p>					

参加者
募集中!

サポステ卒業生 MEETS

7月のテーマ 「働くモチベーションアップ!」

昨年度の参加者から、「ほかの人がどのように働く意欲を維持しているか話してみたい」と言われたので、今回のテーマとしました!

日程 7月29日(土) 10:00～11:30
会場 神戸市青少年会館5階 (受付までお越しください)
定員 10名 ※要事前予約
対象 以前サポステを利用し、現在は就労中の方

同じようにサポステで相談し、就職に至った境遇の仲間と、ざっくばらんに話し合える交流会です。参加申し込みお待ちしております!





お気軽にお問い合わせください (電話でも来所でもOK)

厚生労働省・神戸市委託事業

こうべ若者サポートステーション

【運営：一般社団法人 キャリアエール】

受付時間 (月～土) 9:30～18:00

休所日 第3月曜・日祝・年末年始

TEL 078-335-5630

神戸市中央区東川崎町1丁目3番3号

ハーバーセンター5階 神戸市青少年会館内

