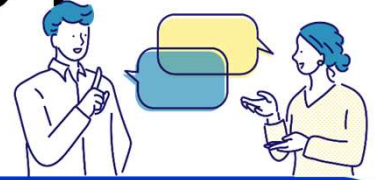


「就活はじめの一步」

仲間と一緒に、自分らしさを発見する
2種類のグループワークです！



はじめの一步

A

リフレーミング

仲間と一緒に自分の「気持ち」を知り、「らしさ」（良い面）を発見し合うプログラムです。仲間と参加することで、他の人とつながることへの怖れが少なくなり、自分に合った次への一步を踏み出すヒントが見つかるかも。

はじめの一步

B

ペーパータワー

チームでペーパータワーを作り、作業を通して自分「らしさ」を見つけ合うプログラムです。自分では気がつかない「らしさ」を見つけ、次への一步を踏み出すきっかけになる体験をしませんか？

開催日時

A : 2024年 **10月17日 (木)** 13:00~15:00

B : 2024年 **10月22日 (火)** 13:00~15:00

対象

49歳までの就職を希望する方

※現在無職の方、または週の労働時間が20時間未満（雇用保険未加入）の方

※おおむね39歳までの方にお勧めです

開催場所

西宮市立勤労会館 第3会議室

申込方法

来所・電話・WEB



定員

各日8名

備考

どちらか1日だけの参加も可能です

西宮サポステを初めて利用する方は12:45にお越しください

※利用手続きを行います

申し込み
問い合わせ

西宮若者サポートステーション

TEL : 0798-31-5951

(月~金・第2土 9:30~18:00)

西宮市松原町2番37号 西宮市立勤労会館1階



※WORKFITとは株式会社リクルートのセミナー名称です。

このプログラムは株式会社リクルートよりプログラムの提供を受けて実施しています