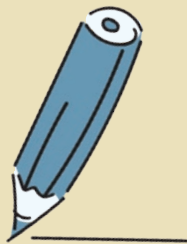


自分に合った仕事がわかる!



職業適性検査

1日目 <<筆記検査>>

2024年 10 / 9 (水)

14:00 ~ 15:30

2日目 <<器具検査>>

2024年 10 / 11 (金)

個別に調整・案内します

会場 神戸市青少年会館 (定員 8名)
※ 初めて利用される方は事前登録が必要です。

対象 49歳までの就職活動中の方
※ 求職活動証明書の発行が可能です。
希望の方は事前にお申し出ください。

厚生労働省編一般職業適性検査 (GATB)

11種類の筆記検査と4種類の器具検査により、
仕事をするうえで必要とされる基礎的な能力を測定します。

◆受講の流れ◆

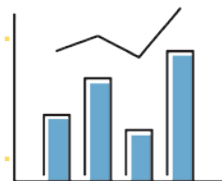
STEP 1 申し込み メール・電話または来所にて受付
※ 申込締切: 10月8日(火) 17:00

メールでの
お申し込みは
コチラ→



STEP 2 受付面談 サポステの利用登録と現在の就活状況などをお伺いするための面談を行います。

STEP 3 職業適性検査 (1日目) **10/9 (水) 14:00 ~** ※時間厳守!
筆記検査で働く上で必要とされる基礎的な能力を測定します。



STEP 4 職業適性検査 (2日目) **10/11 (金)** 15分程度の検査を個別に実施します。
個別検査時間は、10/9 (水) にお伝えします。
器具を用いて、指先や手先の器用さを測定します。

STEP 5 職業適性検査
キャリアコンサルタントから検査結果の返却と解説、
就労に向けた相談を個別に行います。



<<申込み・問合せ先>>

こうべ若者サポートステーション

運営: 一般社団法人キャリアエール

〒650-0044 神戸市中央区東川崎町1-3-3 ハーバーセンター5階 神戸市青少年会館内

078-335-5630 <https://career-yell.jp/kobe>

月~土 9:30~18:00 (第3月曜・日曜・祝日・年末年始除く)

