



ちょっと役立つ旬な就活情報をお届け!

サポステタイムス

2024年
11月号

発行:こうべ若者サポートステーション

木々の色も少しずつ変わり始め、ちょっとずつ秋めいてきましたね。一日の寒暖差が大きく、体調を崩しやすい季節です。自分のペースで体調にも気を配りながら就職活動を進めていきましょう。今月号は、11月20日(水)にこうべサポステで行うセミナーを大特集します!

兵庫県ニート就労支援ネットワーク事業 就職意識啓発セミナー

働く不安が踏み出す勇気になるまで

サポステ利用経験者と語らう わたしの現在地



こうべ若者サポートステーションの利用を経て就労に至ったサポステ卒業者に、普段は聞くことができない“無業期間の不安”や“葛藤”などについてのお話をさせていただきます。同じような悩みを抱えていた人たちの、具体的な話を通して、『“自分らしくはたらく”をカナエル』一歩に役立つヒントを見つけてみませんか?



開催日時

2024年**11月20日(水)**
14:00~15:30

定員

15名

会場

神戸市青少年会館

対象

現在無業状態にある49歳までの就職希望者

申込方法

TEL・メール・来所にて受付

↑
メールでのお申し込みはこちら



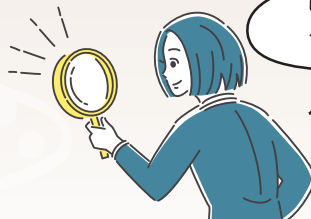
セミナーでは、

- 📍 無業期間中の思いや不安、周囲からのプレッシャーの対処方法
 - 📍 就活への不安との付き合い方やモチベーションの維持方法
 - 📍 サポステ利用のきっかけや利用した感想、職場体験について
 - 📍 職場の人との関係性で意識していること
 - 📍 今後の展望について などお話しいただきます。
- 会話形式のセミナーなので、聞きたいことを直接質問できます!

『未来』今後の展望

『現在地』

『過去』就職活動の実体験



雇用保険受給中の方は『求職活動証明書』の発行が可能です。

↓
詳細はこちら



★裏面もご覧ください。

11月の予定

～49歳までの方の就職活動をサポート！～

月	火	水	木	金	土	日
初めの方は、電話か来所でお気軽にお問い合わせください。 ※オンライン相談は随時実施しています。 ※「キャリア相談」は随時受付（予約優先制）。 「こころの相談」は要予約。				1 こころの相談 就活力アップ キャリア相談	2 キャリア相談	3 休所日 (文化の日)
4 休所日 (振替休日)	5 キャリア相談	6 こころの相談 就活力アップ キャリア相談	7 キャリア相談	8 就活力アップ キャリア相談	9 社内研修のため 閉所	10 休所日
11 就活力アップ キャリア相談	12 パソコン講座 キャリア相談	13 就活力アップ キャリア相談	14 パソコン講座 キャリア相談	15 こころの相談 キャリア相談	16 キャリア相談	17 休所日
18 休所日 (施設休館日)	19 パソコン講座 キャリア相談	20 こころの相談 就職意識啓発 キャリア相談	21 パソコン講座 キャリア相談	22 就活力アップ キャリア相談	23 休所日 (勤労感謝の日)	24 休所日
25 キャリア相談	26 キャリア相談	27 就活力アップ キャリア相談	28 キャリア相談	29 こころの相談 キャリア相談	30 卒業者MEETS キャリア相談	

Pick UP!

すぐに使える！すぐに役立つ！ 就活力アップセミナー

現在就職活動中、もしくはこれから就職活動を始めようと思っている方などを対象に、就活に役立つ様々なテーマのセミナーを実施しています。気になるテーマを自由にお選びください！

1回のみでの参加でも大歓迎です。

※ 詳細はHPやチラシでご案内中です。



詳しくはコチラ →

今月のテーマ

はじめの一步A、
適職発見、ビジネスマナー、
オンライン就活の基礎知識、
就活マインドセット、
就活1Dayセミナー

対象 49歳までの就職活動中の方

場所 神戸市青少年会館内

定員 8名程度

※ 初めて利用される方は
サボステの利用登録が必要です。

就職氷河期世代対象
(概ね35～49歳まで)

心理テスト

詳しくはコチラ ↓



質問紙やチェックシートを利用したテストを通して
多方面から自己理解を深め、就活にご活用ください。

ちょっと役立つ カラーのお話

周りを見渡せば、いつも身近にある「色」。そんな「色・カラー」から、就活にちょっと役立つお話を、毎月1色ずつピックアップしてお伝えしていきます。

第8回目の色は「黒」

みなさん「黒」という色からどんなことを連想しますか？
「黒」は“強さ・威厳・高級感”といった印象や都会的でスタイリッシュな雰囲気や人に感じさせると言われています。また、「黒」はフォーマルな印象を持つため、就職活動の定番色とも言われています。

自分の弱さや不安などを隠したいときや自立した印象、落ち着いた印象を与えたいときに「黒」を使用することもオススメです。一方で、黒から連想される言葉にはネガティブなイメージを持つ言葉も多いので、“黒一色”のコーディネートは避け、他の色を引き立たせるという「黒」の働きを活用し、他の色と組み合わせ、ご自身のイメージ操作に使用してみてはいかがでしょうか？



来月も就活にちょっと役立つ「色」の使い方をお伝えします！
お楽しみに！

監修：Atelier Asada

厚生労働省・神戸市委託事業

こうべ若者サポートステーション

【運営：一般社団法人 キャリアエール】

☎ 078-335-5630

開所時間：月～土 9:30～18:00
休所日：第3月曜、日曜、祝日、年末年始

<https://career-yell.jp/kobe/>

こうべサボステ 検索

