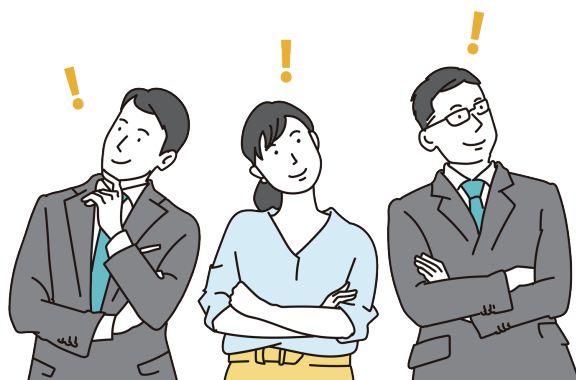


就職氷河期世代（概ね 35 歳～ 56 歳）対象

ハローワーク西宮 × 西宮若者サポートステーション就活応援セミナー（共催：西宮市）

参加無料
要予約
(定員 20 名)

再就職を
成功させる



円滑な人間関係のための 聴き方・伝え方

令和7年

※雇用保険の求職活動実績対象のセミナーです

日時

2/4



13:30～15:00

(13:15受付開始)

対象

就職氷河期世代（概ね 35 歳～ 56 歳）の方

場所

ハローワーク西宮 3 階 大会議室

定員

20 名（要予約・窓口または電話でご予約ください）

持ち物

筆記用具

セミナー内容

就職氷河期世代に企業が求めている『年齢相応のコミュニケーション力』は、採否の重要ポイントのひとつ。グループワークを通じてコミュニケーション力をブラッシュアップし、自信を持って再就職活動できるようになりましょう！

ハローワーク西宮
キャリアチャレンジ応援コーナーPLUS

就職氷河期世代の専門窓口です

西宮若者サポートステーション



0798-22-8600 (部門コード 41#)



0798-31-5951

住所

〒662-0911 西宮市池田町13-3

住所

〒662-0912 西宮市松原町2-37
西宮市立勤労会館1階