

ちょっと役に立つ旬な就活情報をお届け！



サポステタイムス

2025
1月号

発行：こうべ若者サポートステーション

新年あけましておめでとうございます。2025年もスタッフ一同、みなさんの『働きたい』を全力でサポートしていきますので、どうぞよろしくお願いいたします。

目指せ春就職！ 就活を始めよう！

こうべサポステで

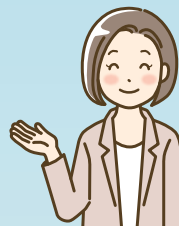


自分に合う
仕事が
わからない！

応募したいけど
履歴書って
どう書くの？

働きたい気持ちは
あるけどなかなか
動き出せない…

そんな方はぜひ
こうべサポステへ！



相談の流れ

初回相談

まずは現在の状況をお聞かせください。これからこうべサポステをどのように利用していくか一緒に考えます。

各種支援

就職決定

定着・ステップアップ支援

支援メニュー

個別面談（1回 50分）



これまでの経験や興味・ワークライフバランスなど様々な視点から、「自分に合った働き方」を探すための支援を実施します。

相談内容 適職相談・応募書類添削
面接対策・情報提供 etc. …

就職支援セミナー



就職に必要なスキルが身につく！

過去のセミナー パソコンスキルアップ
職業適性検査・社会人マナー
コミュニケーション力アップ etc. …

職場体験



受入先企業で実際に働く体験をし、働くイメージや自信を身につけるプログラム

こんな方におすすめ あまり働いた経験がない方
ブランク期間が長い方 etc. …

定着支援・ステップアップ相談



働き始めてからの仕事の相談が可能。職場への定着や、さらなるキャリアアップを支援します。

相談内容 仕事の進め方
職場での人間関係
キャリアアップや資格取得について etc. …

卒業者MEETS



サポステを利用して就職に至った人の気軽な座談会。

過去のテーマ 職場でのコミュニケーション
職場でできるストレスマネジメント
働くためのモチベーションUP術 etc. …

★裏面もご覧ください。



1月の予定

～49歳までの方の就職活動をサポート！～

月	火	水	木	金	土	日	
初めての方は、電話か来所でお気軽にお問い合わせください。 		1	2	3	4	5	
		年末年始休暇 (12/28～1/5) 					
6 キャリア相談	7 キャリア相談	8 キャリア相談	9 こころの相談 キャリア相談	10 キャリア相談	11 キャリア相談	12 休所日	
13 休所日 (成人の日)	14 キャリア相談	15 こころの相談 就活力アップ キャリア相談	16 キャリア相談	17 就活力アップ キャリア相談	18 キャリア相談	19 休所日	
20 休所日 (施設休館日)	21 パソコン講座 キャリア相談	22 就活力アップ キャリア相談	23 パソコン講座 キャリア相談	24 こころの相談 就活力アップ キャリア相談	25 キャリア相談	26 休所日	
27 就活力アップ キャリア相談	28 パソコン講座 キャリア相談	29 こころの相談 就活力アップ キャリア相談	30 パソコン講座 キャリア相談	31 就活力アップ キャリア相談	※オンライン相談は随時実施しています。 ※「キャリア相談」は随時受付。 「こころの相談」は要予約。 (予約優先制) 		

Pick UP!

すぐに使える！すぐに役立つ！ 就活力アップセミナー

現在就職活動中、もしくはこれから就職活動を始めようと思っている方などを対象に、就活に役立つ様々なテーマのセミナーを実施しています。気になるテーマを自由にお選びください！1回のみでの参加でも大歓迎です。

※ 詳細はHPやチラシでご案内中です。



詳しくはコチラ →

今月のテーマ

価値観発見！、第一印象UP、
ビジネスマナー講座(面接編)、
アナタの知らない警備業界、
応募書類作成のポイント、
アサーションセミナー

対象 49歳までの就職活動中の方

場所 神戸市青少年会館内

定員 8名程度

※ 初めて利用される方は
サボステの利用登録が必要です。

就職氷河期世代対象
(概ね35～49歳まで)

心理テスト

詳しくはコチラ ↓



質問紙やチェックシートを利用したテストを通して
多方面から自己理解を深め、就活にご活用ください。

ちょっと役立つ カラーのお話

周りを見渡せば、いつも身近にある「色」。そんな「色・カラー」から、就活にちょっと役立つお話を、毎月1色ずつピックアップしてお伝えしていきます。



第1回目の色は「銀(シルバー)」
みなさん「銀」という色からどんなことを連想しますか？
「銀」は「才能・協調性・知性」といった印象や、自身も輝きながら、周囲を明るく照らすイメージがあると言われています。また、「銀」が持つプラスイメージから、直観力や判断能力が高まり、冷静になって自分の内なる魅力を高めたり、心を落ち着かせたいときには「銀」を使用することもオススメです。一方で、銀から連想される言葉には「人工的」や「未来的」などのイメージも多く、銀を多用すると冷たい印象を与えてしまうことも。他の色と組み合わせ、ワンポイントで控えめに使用することで、ご自身のイメージ操作に使用しては？

来月も就活にちょっと役立つ「色」の使い方をお伝えします！
お楽しみに！

監修: Atelier Asada



厚生労働省・神戸市委託事業

こうべ若者サポートステーション

【運営：一般社団法人 キャリアエール】

☎ 078-335-5630

開所時間：月～土 9:30～18:00

休 所 日：第3月曜、日曜、祝日、年末年始

<https://career-yell.jp/kobe/>

こうべサボステ 検索

