

# 2月 すぐに使える！すぐに役立つ！ 就活力アップセミナー

49歳までの就職活動中の方へ向けた、就活に役立つテーマを集めました！  
受けたいテーマを自由にお選びください。1回から参加OK！

月	火	水	木	金	土	日
					1	2
<b>3</b> 就活4Days セミナー ①/4 10:00~15:30 2/1(土)17時までの受付	<b>4</b>	<b>5</b> 職業適性検査① 14:00~15:30	<b>6</b> 就活4Days セミナー ②/4 10:00~15:30	<b>7</b> 職業適性検査② 個別にご案内	<b>8</b>	<b>9</b>
<b>10</b>	<b>11</b> 休館日 (建国記念日)	<b>12</b> 就活4Days セミナー ③/4 10:00~15:30	<b>13</b> コミュニケー ション力UP 14:00~15:30	<b>14</b> 就活4Days セミナー ④/4 10:00~15:30	<b>15</b> 	<b>16</b>
<b>17</b> 休館日	<b>18</b>	<b>19</b> 証明写真の ポイント 14:00~16:00	<b>20</b>	<b>21</b> 将来に備える お金の話 10:30~12:00	<b>22</b>	<b>23</b>
<b>24</b> 休館日 (成人の日)	<b>25</b>	<b>26</b> 伝わる コトバ選び 14:00~15:30	<b>27</b>	<b>28</b> 適職発見！ 10:30~12:00		

場 所

神戸市青少年会館 ほか 〒650-0044  
神戸市中央区東川崎町1丁目3-3  
ハーバーセンター5階（JR神戸駅より徒歩5分）

詳細は裏面をご覧ください→

持ち物

筆記用具

定 員

各8名程度（参加無料） ※初めて利用される方は事前登録が必要です。



↑  
メールでのお申し込みはコチラ

お申し込み

事前予約制（前日17時までの受付）

雇用保険受給中の方は求職活動証明書の発行が可能です。  
発行希望の方は事前にお伝えください。

お問い合わせ先

こうべ若者サポートステーション  
(運営：一般社団法人キャリアエール)

☎ 078-335-5630

開所時間：月～土 9:30～18:00

休 所 日：第3月曜、日曜、祝日、年末年始

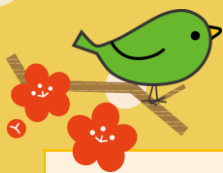
HP <https://career-yell.jp/kobe/>

Mail [k-sapo@career-yell.jp](mailto:k-sapo@career-yell.jp)



すぐに使える！すぐに役立つ！

# 就活力アップセミナー



<p><b>2/3</b> 他 (月曜日) 10:00~15:30</p>	<p><b>就活4Daysセミナー</b> 【2/3(月)、6(木)、12(水)、14(金) 全4日】 仲間のチカラを借りながら応募に前向きに取り組む(株)リクルート提供のプログラムです。 ※4日間すべて参加できる方が対象です</p>	<ul style="list-style-type: none"> <li>● 自分の“得意なこと”を発見する</li> <li>● 働くことや就職について多くの視点を持つ</li> <li>● 自分を伝えるコツをつかむ</li> </ul>
<p><b>2/5</b> (水曜日) 14:00~15:30</p>	<p><b>職業適性検査①(筆記検査)</b> 自分の希望と仕事があっているか悩んでいませんか？自分の得意不得意を知って仕事選びに活かしましょう。 ※ハローワーク神戸にて実施します</p>	<ul style="list-style-type: none"> <li>● 『適職』とは</li> <li>● 厚生労働省編一般職業適性検査(GATB)実施</li> <li>● 器具検査(2/7)、フィードバック面談(後日/個別にご案内)</li> </ul>
<p><b>2/7</b> (金曜日) 個別に調整</p>	<p><b>職業適性検査②(器具検査)</b> 2/5(金)の職業適性検査を受けた人が対象です。器具を用いて、指先や手先の器用さを測定します。</p>	<ul style="list-style-type: none"> <li>● 「適職」と「天職」のちがい</li> <li>● 充実する仕事のメカニズムとは</li> <li>● 職業エリアから見る適職の6タイプ</li> </ul>
<p><b>2/13</b> (木曜日) 14:00~15:30</p>	<p><b>コミュニケーション力UPセミナー</b> 『カラーカード』を使って、自分の性格や行動特性、コミュニケーションパターンを知り、自己理解を深めてコミュニケーション力UPに役立てましょう。</p>	<ul style="list-style-type: none"> <li>● サブジェクトカラーとは</li> <li>● 4つの行動特性と性格分析</li> <li>● コミュニケーションパターンと活用法</li> </ul>
<p><b>2/19</b> (水曜日) 14:00~16:00</p>	<p><b>証明写真のポイント</b> 応募書類の証明写真は、選考に影響を与えるためとても重要です。就職活動に向けた証明写真のレベルアップを目指しましょう！</p>	<ul style="list-style-type: none"> <li>● 証明写真のマナー</li> <li>● 写真撮影時のポイント</li> <li>● プロカメラマンによる写真撮影</li> </ul>
<p><b>2/21</b> (金曜日) 10:30~12:00</p>	<p><b>将来に備えるお金の話</b> SMBCコンシューマーファイナンス株式会社の方より、働いてからもずっと続く将来のお金についてお話しいたします。“お金”という側面から自分の就活について考えてみませんか。</p>	<ul style="list-style-type: none"> <li>● ライフプランを考えよう</li> <li>● 自分の“老後”にも目を向けて</li> <li>● 資産運用とは</li> </ul>
<p><b>2/26</b> (水曜日) 14:00~15:30</p>	<p><b>アピール語彙力UP! 伝わるコトバ選び</b> 自己PRや志望動機で自分の強みやアピールを伝える際に自分で納得したコトバを使えていますか？自分らしさを表す言葉を見つけましょう。</p>	<ul style="list-style-type: none"> <li>● リフレーミングとは</li> <li>● 自分らしさを表すコトバを見つけよう</li> <li>● ポジティブワードの貯金を増やす</li> </ul>
<p><b>2/28</b> (金曜日) 10:30~12:00</p>	<p><b>適職発見!</b> どんな仕事に向いているのか知りたい人向けのセミナーです。キャリア理論に基づいて自分に合った仕事客観的にわかります。</p>	<ul style="list-style-type: none"> <li>● 「適職」と「天職」のちがい</li> <li>● 充実する仕事のメカニズムとは</li> <li>● 職業エリアから見る適職の6タイプ</li> </ul>



- キャリア相談(個別相談)
- 心理相談(個別相談)
- 心理テスト(※35~49歳までの方が対象)



お問い合わせ先

こうべ若者サポートステーション (運営: 一般社団法人キャリアエール)

☎ 078-335-5630

開所時間: 月~土 9:30~18:00

休所日: 第3月曜、日曜、祝日、年末年始

HP <https://career-yell.jp/kobe/>

Mail [k-sapo@career-yell.jp](mailto:k-sapo@career-yell.jp)

HPもチェックしてね→



【来所時のお願い】

- ① 来所時には受付にて検温をしていただきます。発熱(37.5℃以上)や風邪症状(喉の痛み、咳、鼻水、頭痛など)、息苦しさや倦怠感がある場合には無理して来所せず、ご連絡ください。
- ② 来所時はマスクを着用し、手指消毒にご協力ください。
- ③ キャンセルをされる場合は前日までにご連絡をお願い致します。