



ちょっと役に立つ旬な就活情報をお届け！

サホステタイムス

2025年
3月号

発行：こうべ若者サポートステーション

陽ざしがやわらかくなって、春らしい日があったり、真冬のような寒さに逆戻りしたりと寒暖差の大きな日が続いています。体調管理にもしっかりと気を配りながら、自分のペースで就活を進めていきましょう！さて、今月はこうべサホステの人気講座の1つ『就活力アップセミナー』について大特集します！

すぐに使える!すぐに役立つ!

就活力アップセミナー



現在就職活動中、もしくはこれから就職活動を始めようと思っている人を対象に、就活に役立つさまざまなテーマのセミナーを行っています。受けたいテーマを自由にお選びいただき、ご参加いただけます！セミナー参加を通して、就活力を高めて就職活動を効率よく進めていきましょう!!

3/7 (金) 14:00 ~ 16:00 はじめの一步 A

セミナーに参加している“仲間”と一緒に自分の「気持ち」を知り、自分「らしさ」を発見しあう(株)リクルート提供のプログラムです。



3/10 (月) 14:00 ~ 15:30 就活 1Day セミナー

就活の課題を発見し、面接のコツを知り、面接準備に“仲間”とともに取り組む(株)リクルート提供のプログラムです。



3/12 (水) 14:00 ~ 15:30 就活マインドセット

就職活動に向き合う姿勢や考え方のクセを知り、自分らしく就活を進めていくことを目指します。前向きに就活に取り組みたい方にオススメ。



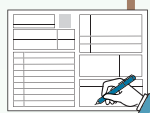
3/14 (金) 10:30 ~ 12:00 スピード再就職

早期就職を目指し、これまでの就職活動を総チェックし、書類や面接のブラッシュアップを図ります。『これから就職活動を始める』という方にもオススメ。



3/19 (水) 14:00 ~ 15:30 就活ペン字

手書きで書類を作成する際に少しでも自信をもって臨めるよう、“文字の基本”を見直します。印象の良い応募書類を作成したい方にオススメ。



3/24 (月) 14:00 ~ 15:30 ストレスケア

ストレスの原因と対処法を知り、ストレスと上手く付き合うコツを探ります。心とカラダを軽くしたいすべての方にオススメ。



雇用保険受給中の方は、
『求職活動証明書』の発行が可能です。
ご希望の方は事前に伝えてください。

詳細はコチラ →



TEL: 078-335-5630
mail: k-sapo@career-yell.jp

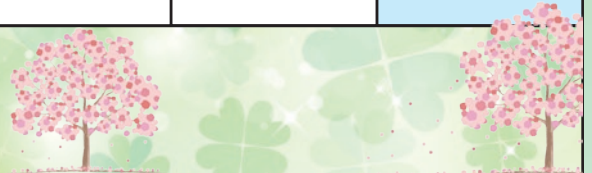
★裏面もご覧ください。

3月の予定



～49歳までの方の就職活動をサポート！～

月	火	水	木	金	土	日
3 キャリア相談	4 キャリア相談	5 キャリア相談	6 こころの相談 キャリア相談	7 こころの相談 就活力アップ キャリア相談	8 キャリア相談	9 休所日
10 就活力アップ キャリア相談	11 パソコン講座 キャリア相談	12 こころの相談 就活力アップ キャリア相談	13 パソコン講座 キャリア相談	14 就活力アップ キャリア相談	15 キャリア相談	16 休所日
17 休所日 (施設休館日)	18 パソコン講座 キャリア相談	19 就活力アップ キャリア相談	20 休所日 (春分の日)	21 こころの相談 パソコン講座 キャリア相談	22 キャリア相談	23 休所日
24 就活力アップ キャリア相談	25 キャリア相談	26 こころの相談 キャリア相談	27 キャリア相談	28 キャリア相談	29 キャリア相談	30 休所日
31 こころの相談 キャリア相談	<p>初めての方は、電話か来所でお気軽にお問い合わせください。 ※オンライン相談は随時実施しています。 ※「キャリア相談」は随時受付（予約優先制）。 「こころの相談」は要予約。</p>					



Pick UP!

すぐに使える！すぐに役立つ！ 就活力アップセミナー

現在就職活動中、もしくはこれから就職活動を始めようと思っ
ている方などを対象に、就活に役立つ様々なテーマのセミナーを
実施しています。気になるテーマを自由にお選びください！
1回のみでの参加でも大歓迎です。

※ 詳細はHPやチラシでご案内中です。



詳しくはコチラ →

今月のテーマ

はじめの一步A、
就活1Dayセミナー、
就活マインドセット、
スピード再就職、
就活ペン字、ストレスケア

対象 49歳までの就職活動中の方
場所 神戸市青少年会館内
定員 8名程度

※ 初めて利用される方は
サボステの利用登録が必要です。

就職氷河期世代対象 (概ね35～49歳まで) 心理テスト

詳しくはコチラ ↓



質問紙やチェックシートを利用したテストを通して
多方面から自己理解を深め、就活にご活用ください。

ちょっと役立つ カラーのお話

周りを見渡せば、いつも身近にある「色」。
そんな「色・カラー」から、就活にちょっと役立つお話を、
毎月1色ずつピックアップしてお伝えしていきます。



第12回目は色「黄緑」
みなさん「黄緑」という色からどんなことを連想しますか？
「黄緑」は“フレッシュさ”や“若々しさ”といった印象を人に
与えたり、新しいことへチャレンジする気持ちにするとされて
います。

また、「黄緑」が新しいことへのチャレンジに対するポジティブ
な精神状態を作り出してくれるため、「黄緑」の小物などで気持
ちを高めて面接等に臨むのもオススメです。

新芽のようにフレッシュさや若々しさを表す「黄緑」ですが、
マイナスに働くと“経験不足”や“未熟さ”につながってしまう
こともあるため、信頼性が求められる時には「深い緑」と一緒に
使用しては？



来月も就活にちょっと役立つ「色」の使い方をお伝えします！
お楽しみに！

監修：Atelier Asada

厚生労働省・神戸市委託事業

こうべ若者サポートステーション

【運営：一般社団法人 キャリアエール】

☎ 078-335-5630

開所時間：月～土 9:30～18:00
休所日：第3月曜、日曜、祝日、年末年始

<https://career-yell.jp/kobe/>

こうべサボステ 検索

