

5月 すぐに使える！すぐに役立つ！ 就活力アップセミナー

49歳までの就職活動中の方へ向けた、就活に役立つテーマを集めました！
受たいテーマを自由にお選びください。1回から参加OK！

月	火	水	木	金	土	日
				1	2	3
4 休館日 (みどりの日)	5 休館日 (こどもの日)	6 休館日 (振替休日)	7	8	9	10
11 伝わる コトバ選び 14:00~15:30	12	13 ビジネスマナー講座 ~基本編~ 14:00~15:30	14	15 適職発見！ 13:00~14:30	16	17
18 休館日 (施設休館日)	19	20 カラーコーディネート術 14:00~15:30	21	22	23	24
25 自己PR 作成のポイント 14:00~15:30 5/22(金)17時までの受付	26 職業適性検査① 14:00~15:30	27 志望動機 作成のポイント 13:00~14:30	28 職業適性検査② 個別にご案内	29	30	31

場 所

神戸市青少年会館

〒650-0044

詳細は裏面をご覧ください→

持ち物

筆記用具

神戸市中央区東川崎町1丁目3-3

ハーバーセンター5階（JR神戸駅より徒歩5分）

定 員

各8名程度（参加無料）

※初めて利用される方は事前登録が必要です。



お申し込み

事前予約制（前日17時までの受付）

雇用保険受給中の方は求職活動証明書の発行が可能です。
発行希望の方は事前にお伝えください。

↑
メールでのお申し込みはコチラ

お問い合わせ先

こうべ若者サポートステーション

（運営：一般社団法人キャリアエール）

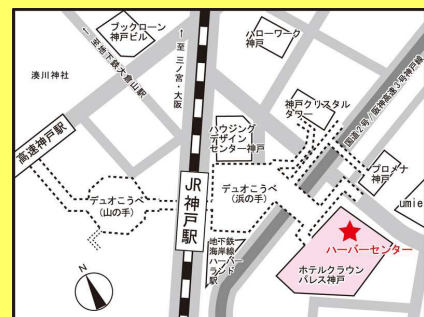
☎ 078-335-5630

開 所 時 間：月～金・第3土曜 9:30～18:00

休 所 日：第3月曜、土曜（第3土曜以外）、日祝、年末年始

HP <https://career-yell.jp/kobe/>

Mail k-sapo@career-yell.jp



すぐに使える！すぐに役立つ！

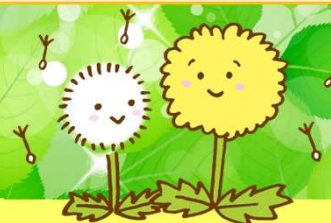
就活力アップセミナー



5/11 (月曜日) 14:00~15:30	アピール語彙力UP！伝えるコトバ選び 自己PRや志望動機で自分の強みやアピールを伝える際に自分で納得したコトバを使えていますか？自分らしさを表す言葉を見つけましょう。	<ul style="list-style-type: none">● リフレーミングとは● 自分らしさを表すコトバを見つけよう● ポジティブワードの貯金を増やす
5/13 (水曜日) 14:00~15:30	ビジネスマナー講座 ~基本編~ 社会人として働く上で必要とされるマナーを身につけましょう。自信がある方も、そうでない方も、基本のマナーを見直すチャンスです！	<ul style="list-style-type: none">● 第一印象からはじめよう● 挨拶のマナー● 社会人らしい言葉遣いと電話応対
5/15 (金曜日) 13:00~14:30	適職発見！ どんな仕事が向いているのか知りたい人向けのセミナーです。キャリア理論に基づいて自分に合った仕事が客観的に理解できます。	<ul style="list-style-type: none">● 『適職』と『天職』のちがいを● 充実する仕事のメカニズムとは● 職業エリアから見る適職の6タイプ
5/20 (水曜日) 14:00~15:30	就活シーンで役立つ！ カラーコーディネート術 効果的に色をコーディネートできる方法を知り、面接や応募書類で第一印象UPさせましょう！	<ul style="list-style-type: none">● 面接で得する服装とは● カラーシステムを知る● 好感を持たれるカラーについて
5/25 (月曜日) 14:00~15:30	自己PR作成のポイント 採用担当者が面接で『ぜひ、会ってみたい！』と思う自己PRの書き方についてアドバイスします。	<ul style="list-style-type: none">● 自己PRの意味とは● 自己PRと長所の違い● 効果的なアピールの作り方
5/26 (火曜日) 14:00~15:30	職業適性検査 ① (筆記検査) 自分の希望と仕事がマッチしているか悩んでいませんか？自分の得意不得意を知って仕事選びに活かしましょう。	<ul style="list-style-type: none">● 『適職』とは● 厚生労働省編一般職業適性検査 (GATB) 実施● 器具検査 (5/28)、 フィードバック面談 (後日/個別にご案内)
5/27 (水曜日) 13:00~14:30	志望動機作成のポイント 採用担当者が面接で『ぜひ、会ってみたい！』と思う志望動機の書き方についてアドバイスします。	<ul style="list-style-type: none">● 自分らしい応募書類とは● 棚卸しシートの作成● 効果的なアピールの作り方
5/28 (木曜日) 個別に調整	職業適性検査 ② (器具検査) 5/26 (火) の職業適性検査を受けた人が対象です。器具を用いて、指先や手先の器用さを測定します。	<ul style="list-style-type: none">● 厚生労働省編一般職業適性検査 (GATB) 器具検査実施 (個別実施)● フィードバック面談 (後日/個別にご案内)

受付随時

- キャリア相談 (個別相談)
- 心理相談 (個別相談)
- パソコンスキルアップ講座



お問い合わせ先

こうべ若者サポートステーション (運営：一般社団法人キャリアエール)

☎ 078-335-5630

開所時間：月～金・第3土曜 9:30～18:00

休所日：第3月曜、土曜 (第3土曜以外)、日祝、年末年始

HP <https://career-yell.jp/kobe/>

HPもチェックしてね→

Mail k-sapo@career-yell.jp



【来所時のお願い】

- ①来所時には受付にて検温をしていただきます。発熱 (37.5°C以上) や風邪症状 (喉の痛み、咳、鼻水、頭痛など) がある場合には無理して来所せず、ご連絡ください。
- ②キャンセルをされる場合は前日までにご連絡をお願いいたします。