

今月は毎年恒例「数字で見る！西宮サポステ」の特集です！2013年4月のオープンから2026年3月までの13年間の実績を大公開！西宮サポステは開所から14年目となり、もうすぐ登録者数が2200人を突破します♪これからも地域で必要とされる窓口でありたいと思っています。引き続き、どうぞよろしくお願いいたします！



Numerical data

数字で見る！西宮サポステ



登録者数

2167人

男性



48.8%

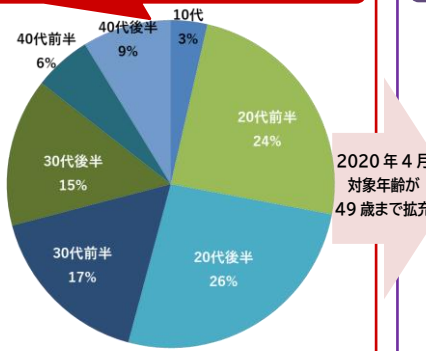
女性



51.2%

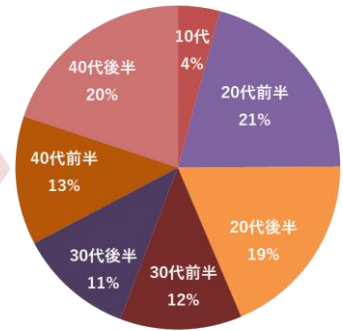
男性・女性問わず、ご利用いただいています。

年齢分布（開所以降 13年間）

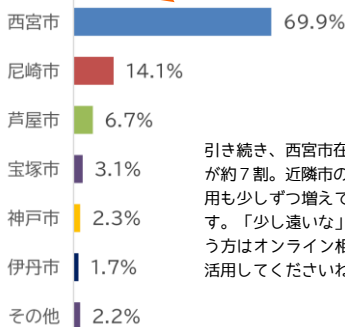


2020年4月
対象年齢が
49歳まで拡充

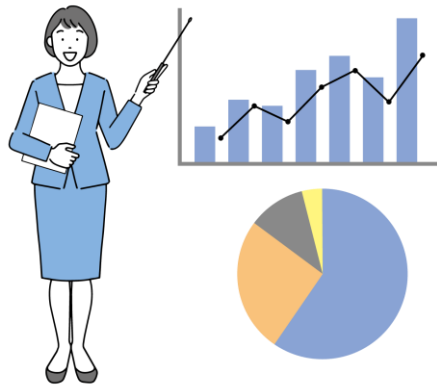
年齢分布（対象年齢拡充後の直近6年間）



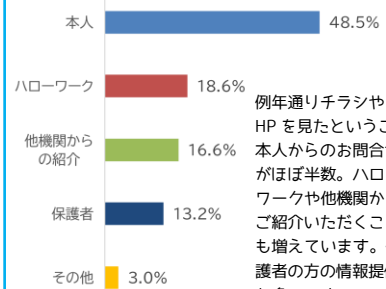
登録者の住まい



引き続き、西宮市在住者が約7割。近隣市のご利用も少しずつ増えています。「少し遠いな」という方はオンライン相談も活用してくださいね。



サポステを知ったきっかけ



例年通りチラシやHPを見たというご本人からのお問合せがほぼ半数。ハローワークや他機関からご紹介いただくことも増えています。保護者の方の情報提供も多いです。

就職等決定状況

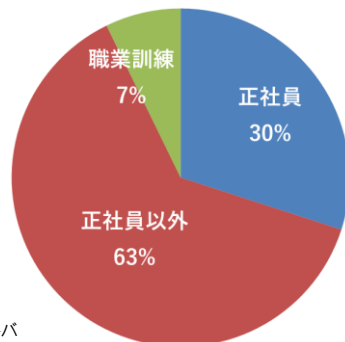
就職等決定者数

1481人



サポステを利用してくださった多くの方が、就職やアルバイト、職業訓練受講など次の一歩を踏み出されました！

内訳



就職決定後のお仕事状況

6ヶ月後の定着率

（令和7年度就職決定者のうち、定着・ステップアップ支援を受けた人の定着率）

90.0%

サポステでは“定着・ステップアップ支援”として、働き出してからのお困りごとに対しての相談にも応じています。定着・ステップアップ支援を利用した方の9割が6か月後もお仕事を継続していらっしゃいます。

サポステでは働きたいあなたのための窓口として、個別相談を中心に各種セミナー・職場体験などのサポートを行っています！
あなたもスタッフと一緒に“自分らしく働く“に向けて一歩踏み出してみませんか。

6月のスケジュール

月	火	水	木	金	土	日
1 キャリア相談	2 キャリア相談	3 キャリア相談	4 キャリア相談 PC貸出日	5 キャリア相談	6 休所日	7 休所日
8 キャリア相談	9 キャリア相談 会社選びで気を 付けたいこと 10選	10 キャリア相談	11 キャリア相談 PC貸出日	12 キャリア相談	13 開所日	14 休所日
15 キャリア相談	16 キャリア相談 ブランクの 上手な伝え方	17 キャリア相談	18 キャリア相談 PC貸出日	19 キャリア相談	20 休所日	21 休所日
22 キャリア相談	23 キャリア相談 今日からできる！ 美文字で好印象	24 キャリア相談	25 キャリア相談 PC貸出日	26 キャリア相談	27 休所日	28 休所日
29 キャリア相談 PC講座	30 キャリア相談	【初めてご利用の方】 キャリア相談・各講座をご希望の場合は、西宮サポステへのご登録が必要となります。 予めお電話やHPにてご予約をお取りください。				



まずはココから！ 就活セミナーズ ～6月のラインナップはこちら～



6/9(火)
13:00
～14:30

**会社選びで
気を付けたいこと10選**

会社情報のどこを見るか、何を基準にすればよいかなど、会社選びで押さえておきたい要点を10に絞ってお伝えします。

6/16(火)
13:00
～14:30

**もう悩まない！
ブランクの上手な伝え方**

ブランクがあるので自信がない方、大歓迎。ブランクって何？企業はどう見ている？面接での伝え方を、事例を使って学びます。
一緒にブランクを乗り越えましょう！

6/23(火)
13:00
～14:30

**今日からできる！
美文字で好印象**

あなたの文字ひとつで、印象はガラッと変わります。きれいな字が書けるポイントを分かりやすくお伝えします。
美文字で就職活動に自信をつけましょう。

対象者 就職を希望する49歳までの方
※現在無業状態の方、または週の労働時間が20時間未満の方

定員 各セミナー 8名程度

会場 西宮市立勤労会館 会議室

申込方法 WEB・電話・来所



備考

- ・全ての講座、または希望の講座のみを受講していただけます。
- ・セミナー受講にあたり西宮若者サポートステーションへの利用登録が必要です。
- ・西宮若者サポートステーションのご利用が初めての方は、講座開始15分前にお越しください。
- ・この講座は就職活動証明の対象となります。証明書が必要な方は、事前にお申し出ください。

49歳までの方のための
就労相談窓口

西宮若者サポートステーション

【厚生労働省委託事業】運営：一般社団法人キャリアエール



公式Xはこちら！

Follow Me



開所時間 月～金・第2土曜 9:30～18:00

T E L 0798-31-5951

休所日 土(第2土曜を除く)日・祝・年末年始

〒662-0912 西宮市松原町2番37号
西宮市立勤労会館1階

<https://career-yell.jp/nishinomiya/>

